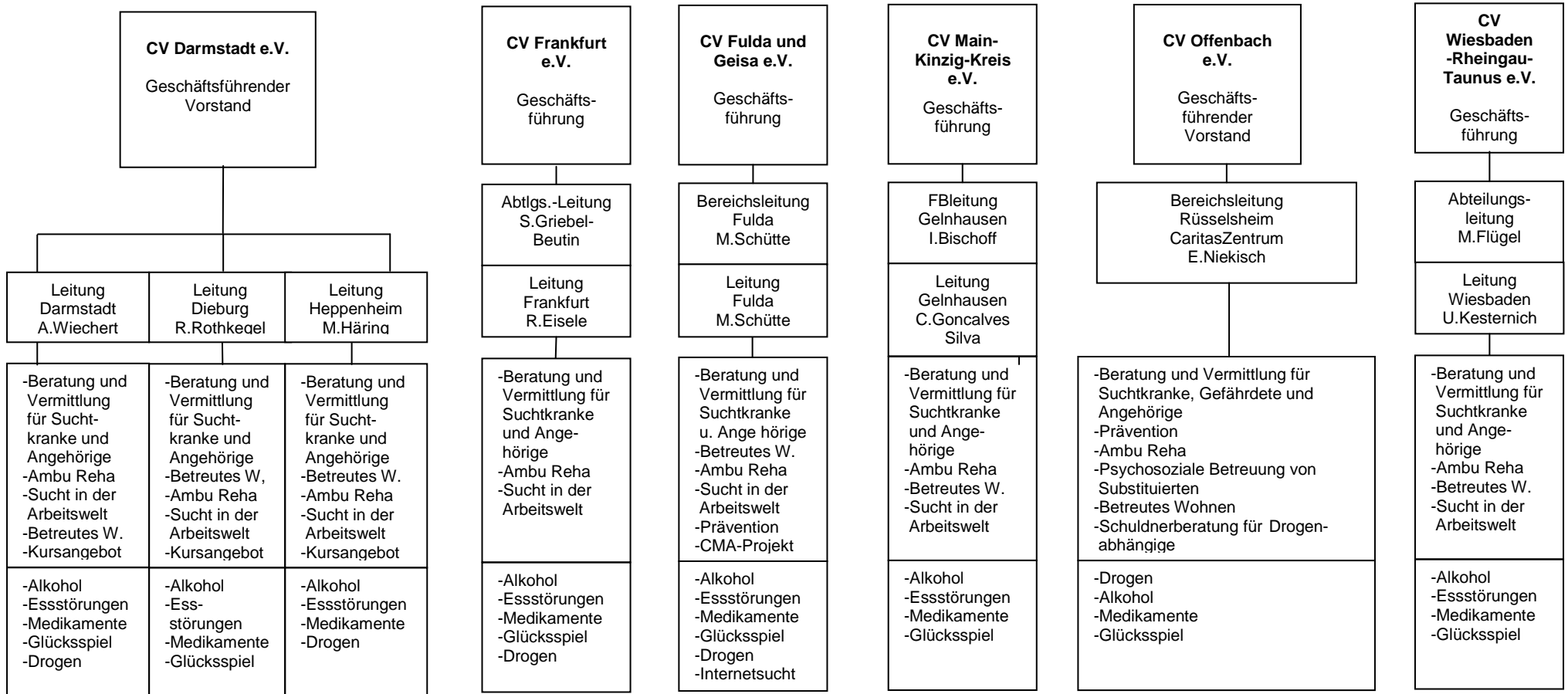


Freigabedatum/Unterschrift	Bearbeiter/in	Version	Erstellungsdatum	Seite
	ust	3.1	2019-09-30	1 / 4

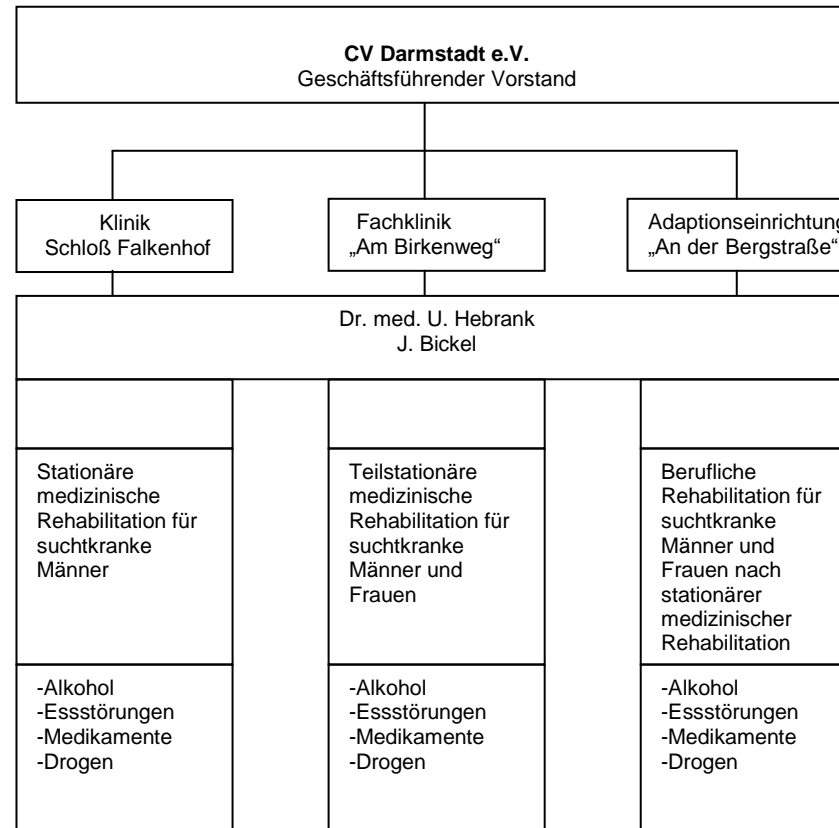
**Ambulante Einrichtungen**



Multiprofessionelles Team im Bereich der Ambulanten Rehabilitation: Arzt, Dipl. Psych., Dipl. Päd., Dipl. Soz./arb. und Dipl. Soz./päd., Soz./arb. B.A und Soz./päd. B.A, und Verwaltungskräfte. Zusätzlich arbeiten im Bereich des Betreuten Wohnens Fachkräfte aus den Bereichen Pflege und Hauswirtschaft

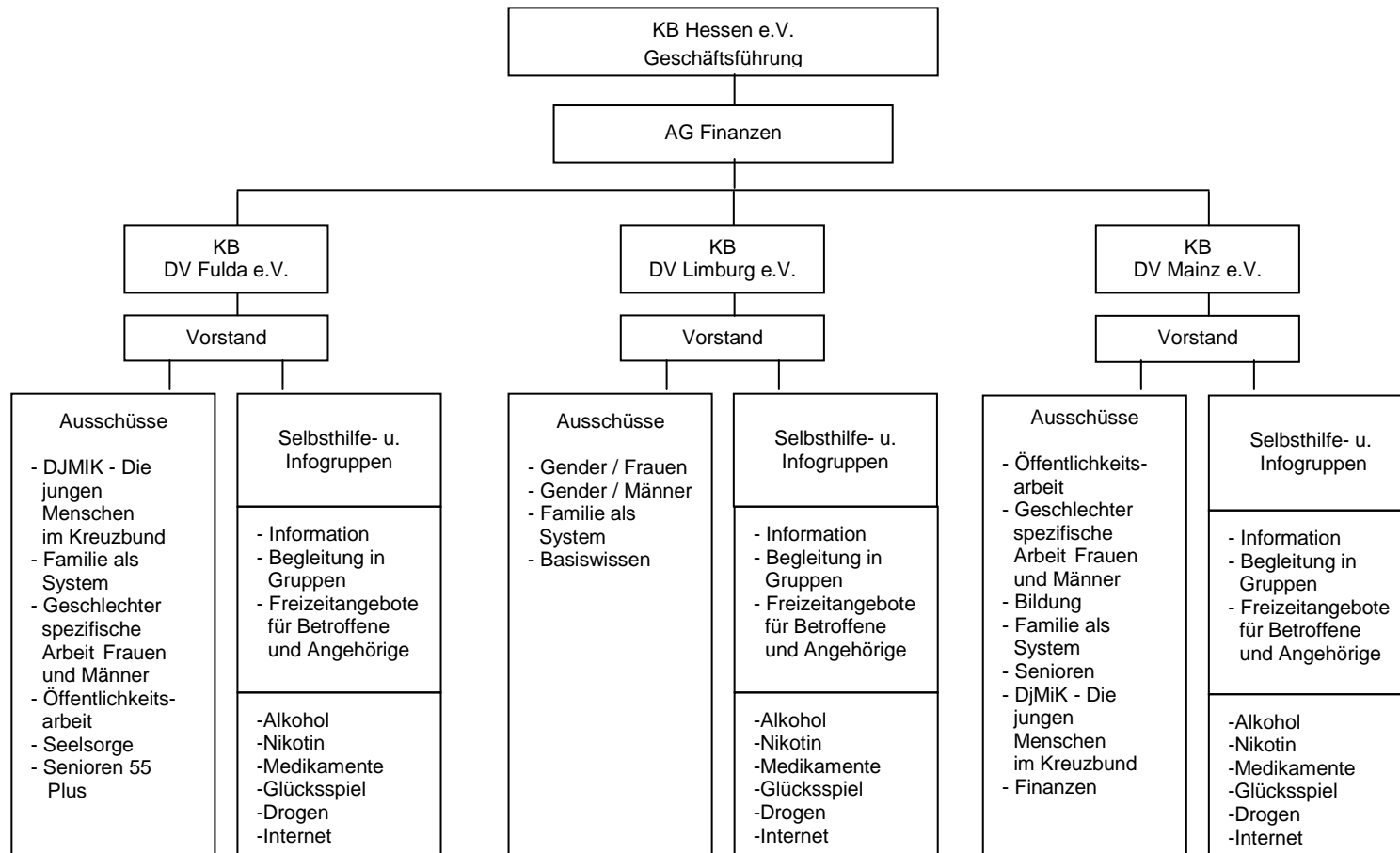
Freigabedatum/Unterschrift	Bearbeiter/in	Version	Erstellungsdatum	Seite
	ust	3.1	2019-09-30	2 / 4

**Stationäre Einrichtungen**



Freigabedatum/Unterschrift	Bearbeiter/in	Version	Erstellungsdatum	Seite
	ust	3.1	2019-09-30	3 / 4

Kreuzbund Diözesanverbände Fulda, Limburg, Mainz e.V.



Freigabedatum/Unterschrift	Bearbeiter/in	Version	Erstellungsdatum	Seite
	ust	3.1	2019-09-30	4 / 4